

Manual Invest BTrader Next-Tablet (Android)



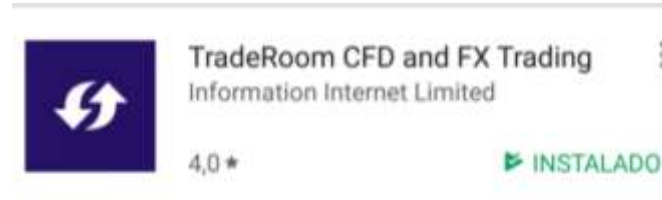
www.bancoinvest.pt/btrader

ÍNDICE

1 - SALDOS DA CONTA.....	5
2 – POSIÇÕES / ORDENS.....	6
3 – ORDENS.....	7
4 - COLOCAR ORDENS	7
5 - HISTÓRICO	9
6 - BIBLIOTECA DE PRODUTOS	10
7 - LISTA DE FAVORITOS	11
8 - GRÁFICOS.....	12
9 - NOTÍCIAS	13
10 - CALENDÁRIO	14
11 - DEFINIÇÕES	15

A Invest BTrader Next disponibiliza-lhe uma aplicação para o dispositivo tablet com sistema operativo Android.

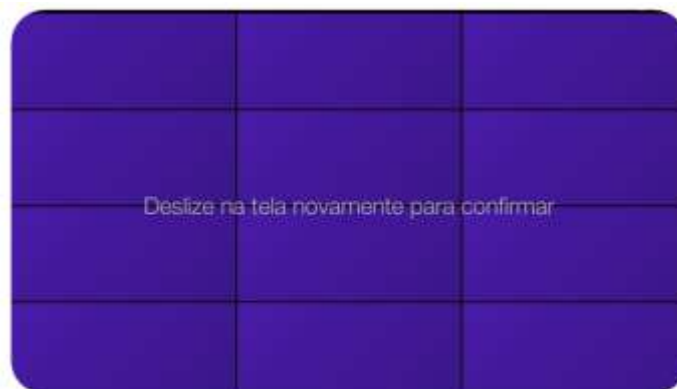
Para aceder, basta que na Play Store seleccione a aplicação **TradeRoom**.



Faça login utilizando os seus dados de acesso e seleccione Conta Real ou Conta Demo. No canto superior direito, opte pelo idioma que pretende utilizar.



Pode definir, no acesso à sua conta BTrader Next, um Código de Deslize como segurança adicional.



No menu geral da aplicação, no canto superior esquerdo, encontra todas as opções disponíveis para a sua conta BTrader Next.



Por definição, os detalhes contabilísticos da sua conta estão sempre visíveis na parte superior deste Menu, o que permite ter acesso aos saldos e às margens totais e disponíveis.



1 - SALDOS DA CONTA

Saldo da conta

É o valor global da conta, actualizado ao momento e consiste na soma do dinheiro e de qualquer lucro ou prejuízo não realizado líquido, considerando como preços de referência os Preços Nível 1.

Margem Total

Valores utilizados para garantir posições abertas na sua conta.

Disponível

Valor disponível para abrir novas posições e actualizado ao momento.

Lucro

Lucro ou prejuízo não realizado, decorrente das posições abertas na sua conta.

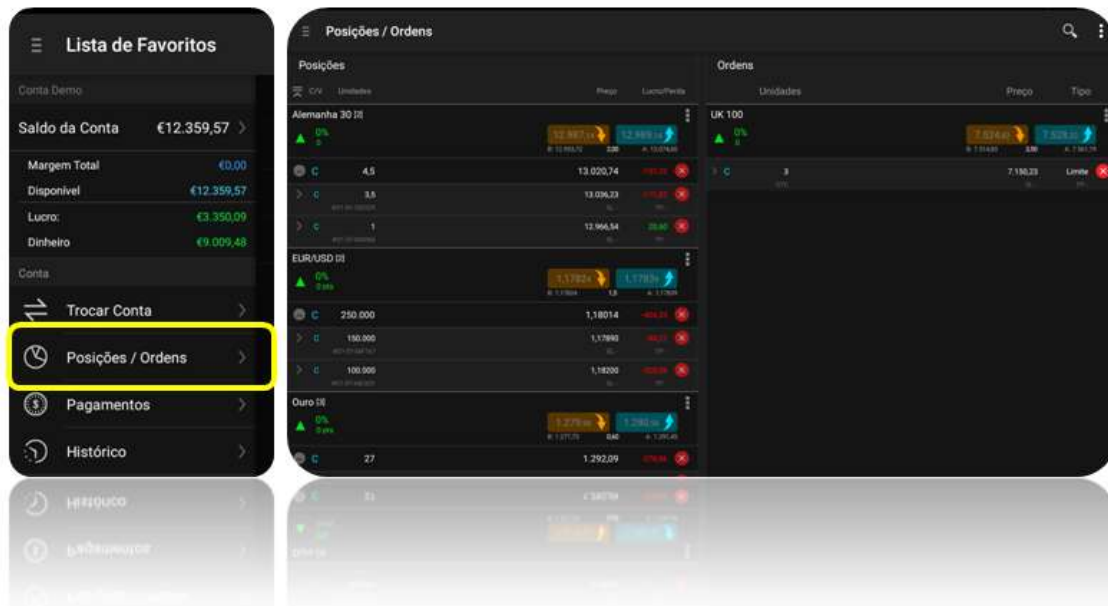
Dinheiro

Consiste em: (quantias recebidas na sua conta + lucros realizados) – (quantias que possa ter retirado da conta + prejuízos realizados).

Tem, por referência, valores de lucros/prejuízos já realizados.

2 – POSIÇÕES / ORDENS

Na opção Posições pode consultar e gerir as posições abertas na sua carteira.



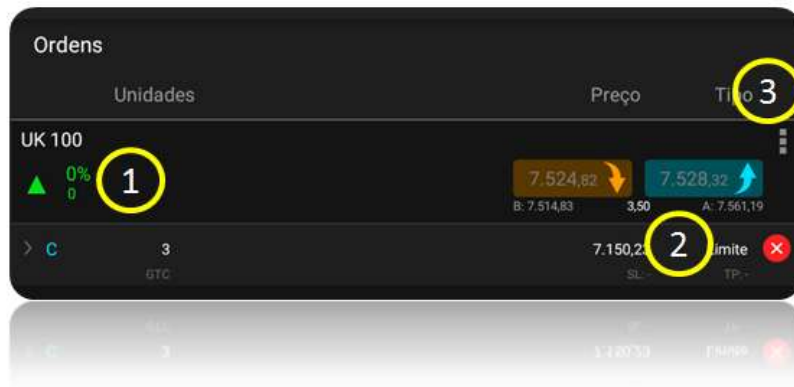
O activo (1), preços actuais (2), diferentes negócios efectuados no activo (3), fecho da posição (4) e o menu de opções do instrumento (5).



3 – ORDENS

Nesta opção pode consultar todas as ordens pendentes de execução na sua conta.

Através desta janela pode alterar a ordem (1), cancelar (2), ou aceder ao menu de opções do instrumento (3).



4 - COLOCAR ORDENS

Clicando na linha do activo, disponível na Lista de Favoritos, surge uma janela com o gráfico e a possibilidade de colocar Ordens.

Deve seleccionar a seta laranja ou azul, consoante pretenda fazer uma operação de venda ou compra.



Saiba sempre o activo que está a negociar (1) e os seus preços no momento de Venda/BID (2) e Compra/Ask (3).

Defina a quantidade do seu negócio, por valor de investimento ou unidades (4) e o tipo de ordem que quer colocar (para a execução da sua ordem) (5).

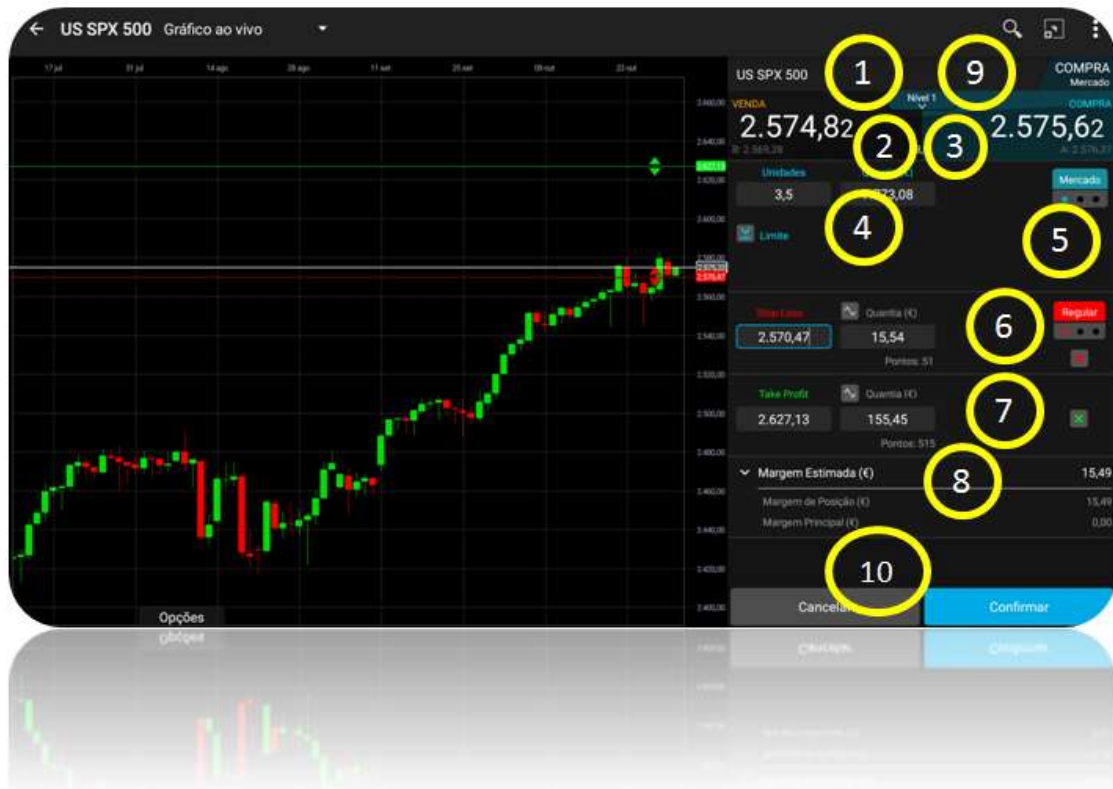
Pode optar por anexar à sua ordem inicial um Stop Loss (6), um Take Profit (7), ou ambos.

Para cancelar uma ordem, basta carregar na cruz que se encontra em frente da ordem em questão.

No momento em que cria a sua ordem, pode consultar a margem financeira que lhe é solicitada face ao valor de investimento (8).

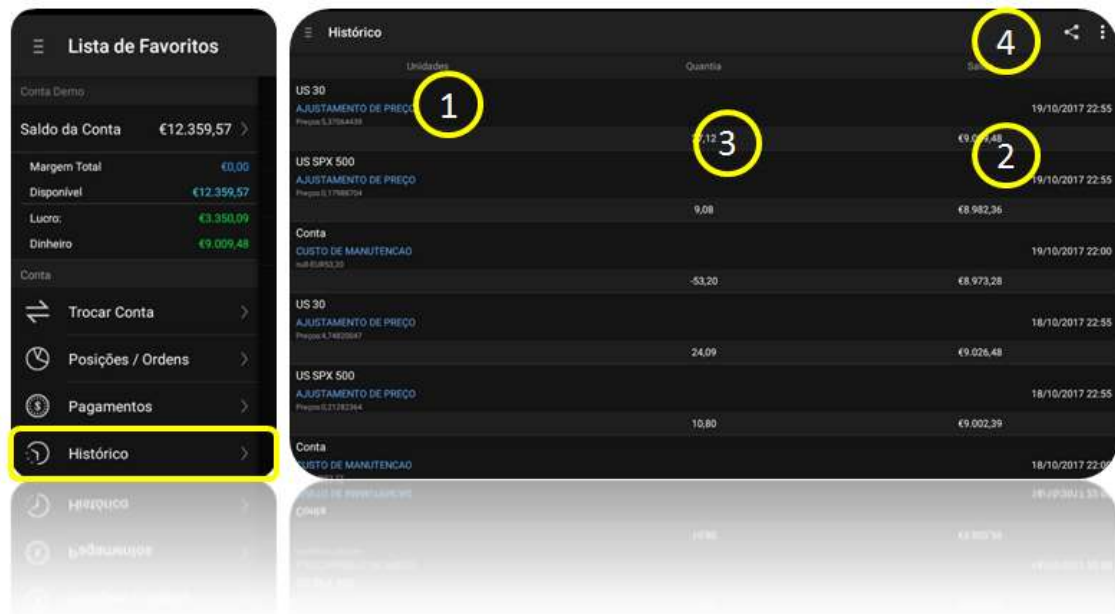
Confira a escala de preços definida pela quantidade a transacionar, que lhe indica o spread para a operação (9).

Para colocar a sua ordem em mercado, carregue em CONFIRMAR (10).



5 - HISTÓRICO

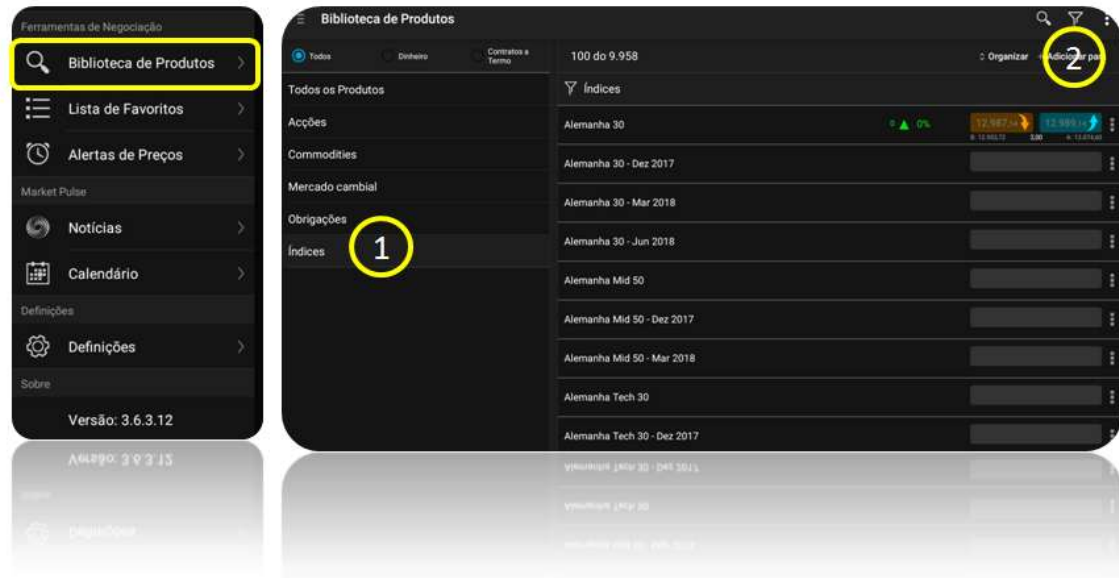
Aceda ao histórico e às ordens executadas na sua conta.



No histórico, consulte o activo que foi executado (1), as condições de execução da ordem (2), as perdas e lucros obtidas no negócio (3) e envie a informação para o seu e-mail, através de um dos canais disponíveis (4).

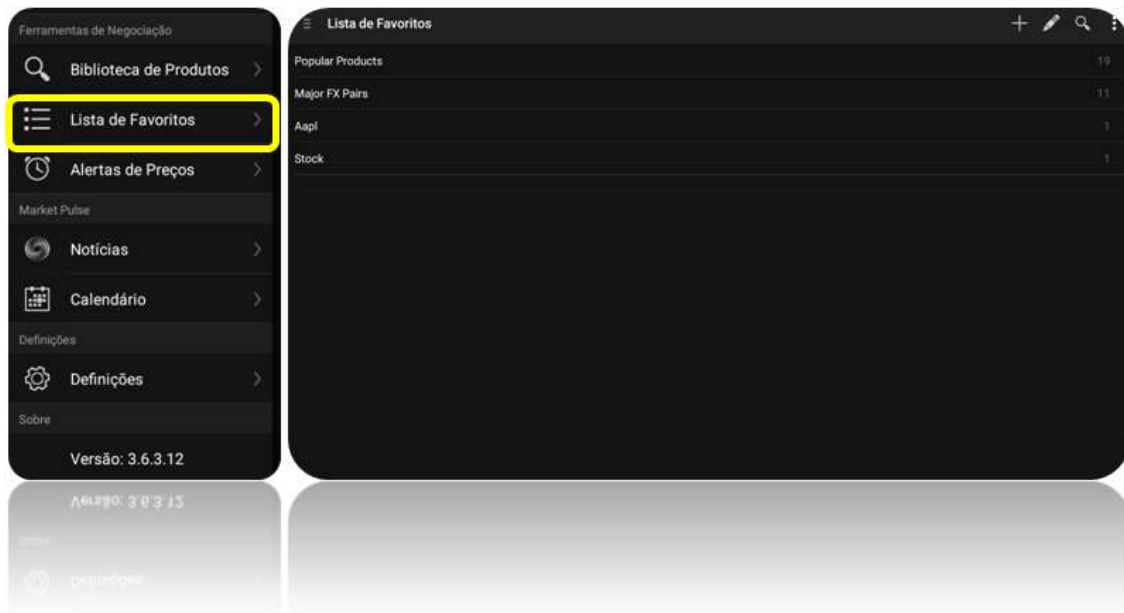
6 - BIBLIOTECA DE PRODUTOS

Aceda à Biblioteca de Produto e veja os diferentes instrumentos que pode negociar através da Invest BTrader Next. Aceda à listagem (1) ou organize a informação por tipo de activo, onde pode também fazer filtros por país, por desempenho ou por volatilidade (2).



7 - LISTA DE FAVORITOS

Pode gerir as listas de produtos, personalizá-las e configurá-las de acordo com as opções do Utilizador através desta opção.



Configure as listas e os activos, ou pesquise instrumentos nos seus favoritos a partir deste menu.

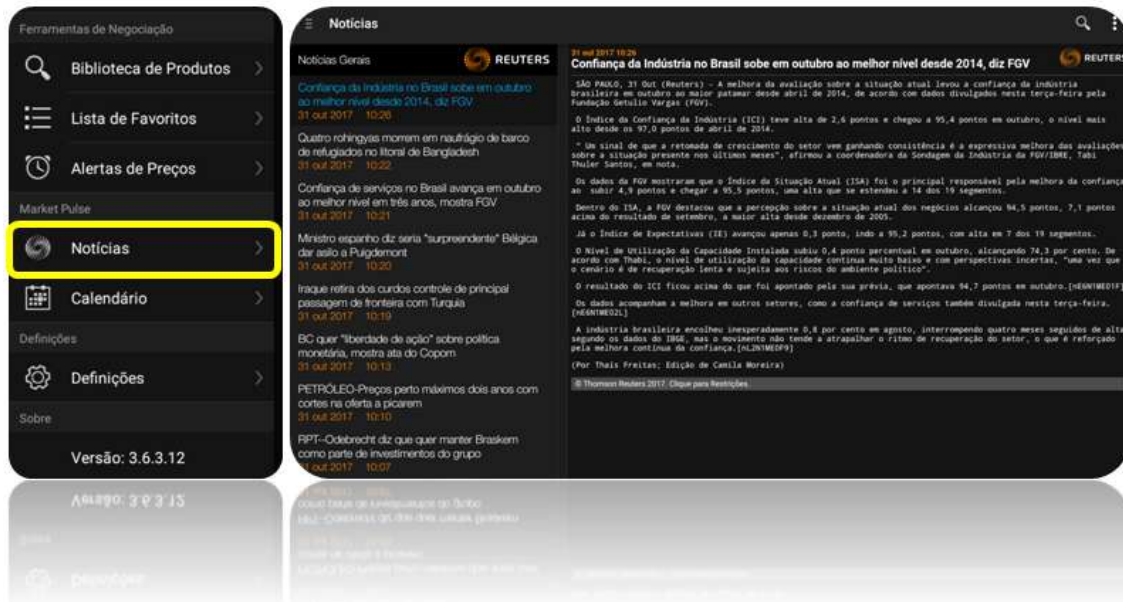
8 - GRÁFICOS

Pode aceder aos gráficos do activo financeiro e, no botão OPÇÕES, adicionar as diferentes ferramentas de análise técnica ou desenho disponíveis na BTrader Next.



9 - NOTÍCIAS

Aceda às principais notícias do mercado directamente a partir da plataforma Invest BTrader Next e mantenha-se informado acerca dos principais acontecimentos.

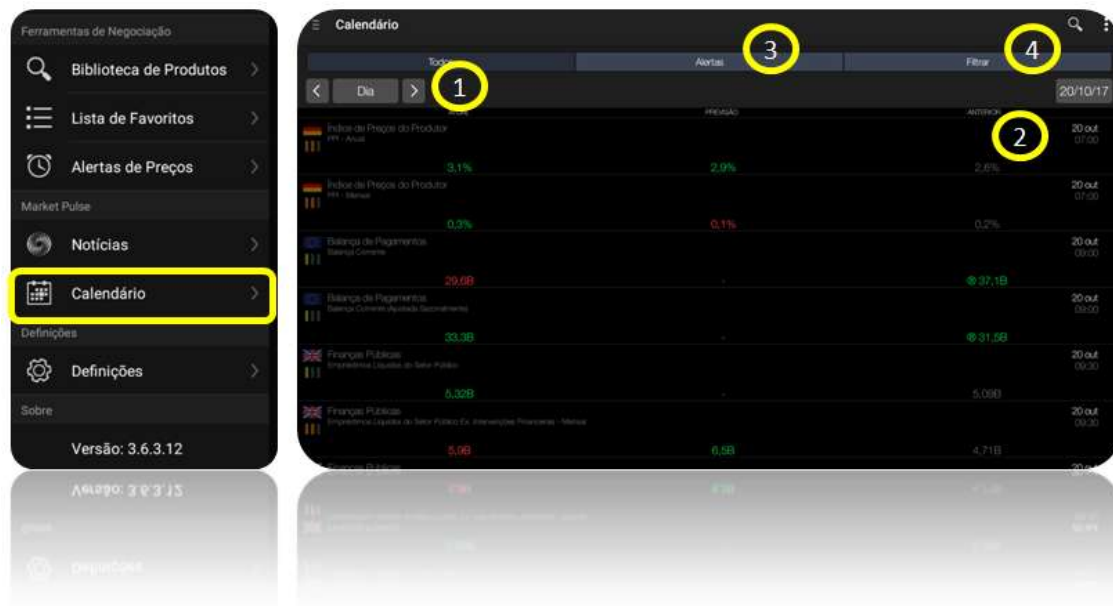


10 - CALENDÁRIO

Consulte os principais eventos económicos do dia ou selecione a data a que o pretende fazer (1).

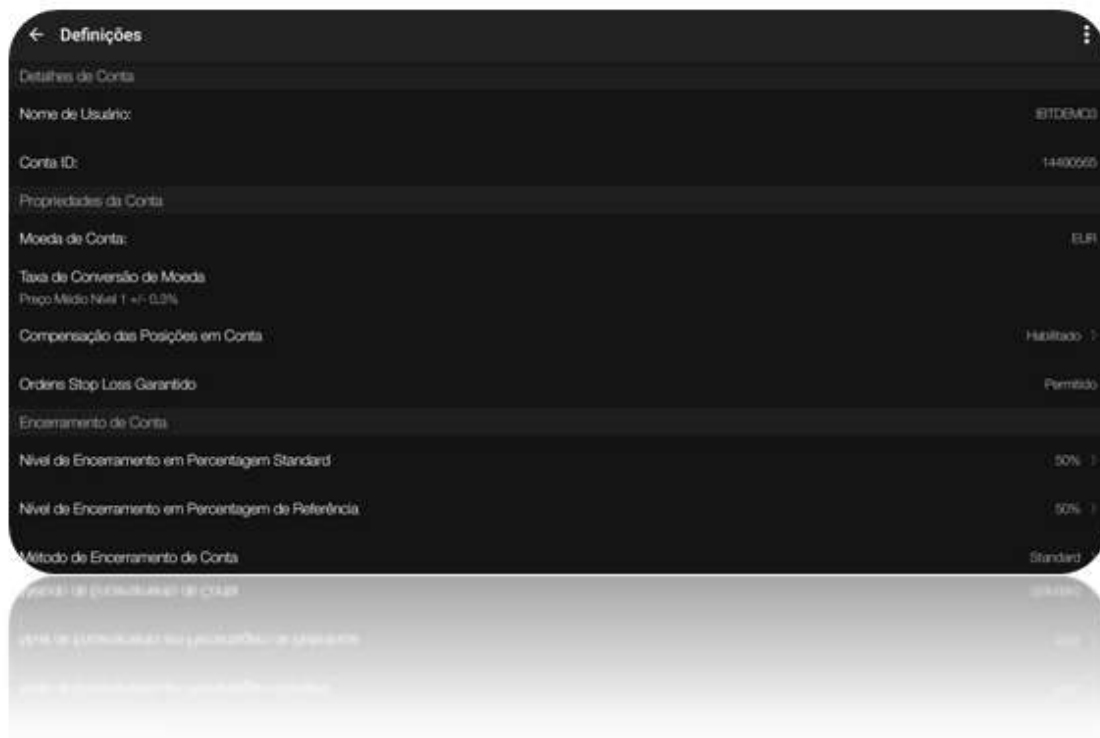
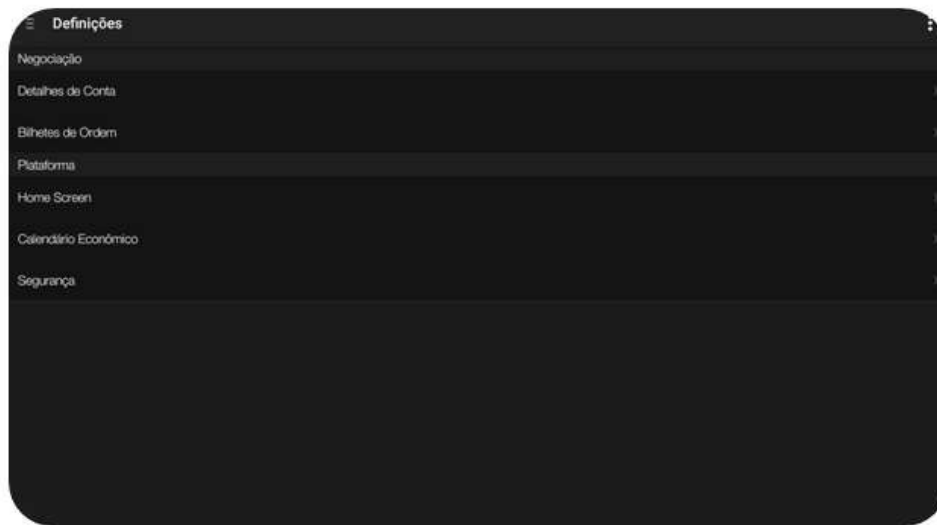
Ao subscrever um evento é criado um alerta que o notifica assim que determinado dado é disponibilizado. Os alertas podem ser geridos no menu Alertas (3).

Filtrando a informação que lhe é apresentada (4), pesquise os eventos por localização ou importância.



11 - DEFINIÇÕES

Através deste menu, configure vários parâmetros da sua conta.



É importante definir o método de compensação a aplicar na conta - opção Detalhes da Conta.

Se optar por desactivar a compensação pode, para cada ordem no mesmo activo, criar linhas de negócio distintas das suas Posições, manter as mesmas, ou liquidar as que pretender.

No mesmo activo, pode manter posições curtas e longas.

O objectivo deste manual é facultar informação relevante ao investidor para que consiga potenciar os seus investimentos através do acesso **Invest BTrader Next – Smartphone (Android)**.

O manual apresenta informação sobre termos técnicos e funcionalidades da plataforma, designadamente tipos de ordens, gráficos, abertura e fecho de posições, necessidades de financiamento, entre outros.

Contactos disponíveis para informações adicionais:

Email: btrader@bancoinvest.pt

Website: www.bancoinvest.pt/btrader

Telefone Gratuito: 800 210 160